

フィジー デナラウリゾート滞在 小学校訪問交流ツアー付き6日間



フィジーの離島イメージ

6日間	月・土曜出発 デナラウリゾート滞在 6日間
①	夜: 成田→ナンディ (FJ303便・19:00発予定・所要約8時間30分) 【機中泊】
②	朝: 到着後(06:45着予定)係員が出迎えホテルへご案内します。 ホテルチェックインは14:00又は15:00からとなります。 【デナラウリゾート泊】
③	平日、11:00頃 日本語ガイド兼ドライバーがホテルに出迎え小学校へ 教育システムの説明、授業風景を見学、授業参観 10分~20分 授業に参加します。 13:00 終了 ホテルへご案内します。 【デナラウリゾート泊】
④	終日自由行動 【デナラウリゾート泊】
⑤	終日自由行動 【デナラウリゾート泊】
⑥	朝: 空港へご案内致します。 午前: ナンディ→成田 (FJ302便・10:30発予定・所要約9時間) 夕刻: 成田着(17:00着予定)
【ご旅行条件】	
<ul style="list-style-type: none"> ●利用航空会社: エア・パシフィック航空 ●利用ホテル、食事条件: 料金表をご覧ください。 ●添乗員: 現地係員がご案内致します。 ●最少催行人員: 2名様 ●国内線追加料金: 大阪をはじめ国内31都市からの割引運賃の設定がございますのでお問合せ下さい。 	

ご旅行料金表 単位: 円 (お1人様)
下記ご旅行代金の他、成田空港施設使用料 ¥2,040、フィジー出国税 ¥5,100、燃油サーチャージ ¥27,400 (2月現在)は別途ご請求いたします。

コース名	2/7-28の月土	3/2-21の月土	3/23	一人部屋追加料金(4泊分)
シエラトンフィジー	109,000	114,000	125,000	31,000
○利用ホテル: シエラトンフィジー(オーシャンビュールーム)○食事条件: 朝4回付き				
ウエスティン・デナラウアイランドリゾート	122,000	128,000	139,000	45,000
○利用ホテル: ウエスティン・デナラウアイランドリゾート&スパ(トロピカルガーデンルーム)○食事条件: 朝4回付き				

特典: アロマキャンドル&フィジーウォーターを現地でご差し上げます。
トオスマのオプションツアー
 ☆マナ島日帰りツアー ¥7,800- 08:30~18:00(ランチ込み)
 ☆ビーチコマー島日帰りツアー ¥5,940- 08:30~18:00(ランチ込み)
 ☆オーキッドツアー(ナンディ半日観光) ¥4,620- 13:30~約3時間30分

●ご注意●
 * 現地事情により日程が変更になる場合がございます。
 * 小学校訪問ツアーの催行日は平日の月曜~金曜となり、フィジーの祝日にあたる場合は催行されません。
 * 小学校が開かれている時期は1月26日~4月23日、5月11日~8月14日、8月31日~11月26日の期間となります。
 ご注意) 男性1名・女性1名でツアー催行の場合は、お部屋をご一緒にしてできませんので、その際にはお一人様部屋追加代が必要となります。
■大人お二人で100歳以上のペアは¥15,000-割引になります。ご夫婦、親子、友達同士でフィジーへ。
■3名様揃えばお得!! 1室3名様利用で航空運賃が¥8,000-割引となります。
■ダイバー特典: ダイビング器材をお持ちの場合には事前申請で10Kg往復サービス(要ライセンスカードコピー)

旅行条件(要約) お申込みの際は、別途交付する詳細旅行条件書をお受け取りになりご確認の上、お申込み下さい。

■募集型企画旅行契約
 ●この旅行は、新日本国際観光(観光庁長官登録旅行業第436号、東京都中央区日本橋富沢町4-9、以下「当社」といいます。)が企画・実施する旅行であり、この旅行に参加されるお客様は、当社と募集型企画旅行契約を締結することになります。旅行条件は下記による他、別途お渡りする旅行条件説明書、出発前にお渡りする最終旅行日程表と称する確定書面及び当社旅行契約募集型企画旅行契約書面によります。
 ●旅行のお申込みと契約の成立時期
 ●所定の申込書に下記申込金を添えてお申込みください。当社が予約の承諾をし、申込書と申込金を受理した時に旅行契約が成立します。
 ●お申込金(おひとり)
 ●旅行代金が30万円以上.....50,000円
 ●旅行代金が15万円以上30万円未満.....30,000円
 ●旅行代金が15万円未満.....20,000円
 ●旅行代金に含まれるもの
 旅行日程に明示された以下のもの
 航空運賃(エコノミークラス)、利用交通機関の運賃、送迎バス等の料金、観光料、宿泊料金。
 (2人部屋にお一人利用)お一人様スーツケース1個の手荷物運賃(お一人20kg以内)ですが、運送機関によって異なりますので、詳しくは係員にお知らせ下さい。●添乗員経費。(コースにより同行しない場合があります。)団体行動中の心付、税金、サービス料。
 ●旅行代金に含まれないもの(その一部を明示します。)
 超過手荷物運賃料金、クーリング代、追加食費など個人的性質の雑費及びそれに伴う税・サービス料、傷害・疾病に関する医療費、渡航手続費用(航空印紙代、予防接種料、渡航手続取扱料金、査証代など)、お一人部屋を使用する場合の追加料金、希望者のみ参加するオプションツアー費用、日本国内外の空港施設使用料、旅行日程中の日本国外の空港税・出国税及びこれに類する諸税。(但し、空港税を言んでいることを表記されているコースを除きます。航空会社より公表された運賃とは別の「燃油サーチャージ」と称するもの。
 ●旅行代金のお支払い
 旅行代金は旅行開始日の前日から起算してさかのぼって21日以前にお支払い頂きます。旅行開始日の前日から起算してさかのぼって21日以前に於けるお申込みの場合は、旅行開始日の当社が指定する期日までにお支払い頂きます。
 ●取消料
 ●お客様はいつでも下記の取消料を支払って旅行契約を解除する事ができます。

契約解除の日	a. 特定日に開始する旅行	b. 特定日以外に開始する旅行
旅行開始の前日から起算してさかのぼって40日以前に於ける日	旅行代金の10%	無料
旅行開始の前日から起算してさかのぼって30日以前に於ける日	旅行代金の20%	
旅行開始日の前々日以降	旅行代金の50%	
旅行開始後または無連絡不参加	旅行代金の100%	

「特定日」とは、4/27~5/6、7/20~8/31、12/20~1/7の期間となります。

■免責事項について
 ●次に例示するような事象により発生した損害には当社は責任を負いません。
 (ア)天災地災、戦乱、暴動又はこれらに生じる旅行日程の変更もしくは旅行の中止 (イ)運送・宿泊機関等の事故、火災により発生する損害 (ウ)運送・宿泊機関等のサービスの中止又はこれらに生じる旅行日程の変更もしくは旅行の中止 (エ)日本又は外国の官公署の命令、入国制限または伝染病による隔離 (オ)自由行動中の事故 (カ)盗難 (ク)運送機関の遅延、不運またはこれらに生じる旅行日程の変更・目的地滞りの遅延。
 ●旅行条件・旅行代金の基準
 ●この旅行条件は2009年2月1日現在を基準としています。また旅行代金は2009年2月1日現在を有効な航空運賃、適用規則に基づいて算出しています。なお当社は、当社の旅程10条に於けるような特種な条件を除き、旅行代金は一切は切りません。
 ●お申込みのご注意
 ●旅行代金はエンタープライズ系利用の場合の大人1名分の代金です。
 ●航空機その他交通機関について
 ●コースによっては出発/帰便は、経由便となる場合があります。
 ●利用航空会社に関する航空会社との共同運送便または共同運送便となる場合がございます。この場合の航空会社の機材及び客室乗務員となる事もございますので予めご了承下さい。詳しくは最終日程表をご覧ください。

■時間帯の目安

昼前	午前	午後	夕刻	夜	深夜
04:00~	06:00~	08:00~	12:00~	13:00~	16:00~
					18:00~
					23:00~

■燃油サーチャージについて
 このパンフレットに表示されている旅行代金には、航空会社別別途徴収する燃油サーチャージは含まれておりません。※お申込みの際、詳細をご案内いたします。料金は予告なく変更・新設されることとなります。※本人・子供・幼児別別。
■旅券(パスポート)とビザ(査証)
 旅券をお持ちでない方や期限切れの方は旅券事務所への申請手続きが必要となります。また、渡航先によっては旅券の所定の有効期間を必要とする国やビザ(査証)を必要とする国もありません。旅券・ビザ(査証)の有無・必要な有効期間をお客様ご自身でご確認下さい。又、旅券給付申請、ビザ(査証)の申請、入国審査等については、別途、渡航手続代行契約を締結して頂いた上でお願いいたします。(要代行料金)。※パスポート番号、発行年月日は別紙にて、予備のパスポート用写真をお持ちになる事をおすすめします。
■個人情報の取り扱いについて
 ●当社は、旅行申込の際に提出された申込書に記載された個人情報について、お客様との間の連絡の為に利用させていただきます。お客様がご申し込まれた旅行において運送・宿泊機関等の提供するサービスの手配及びそれらのサービスの受給のための手続に必要な範囲内で利用させていただきます。※その他、当社は、(1)会社及び会社と提携する企業の商品やサービスキャンペーンのご案内、(2)旅行参加後のご意見やご感想の提供のお願い、(3)アンケートのお願い、(4)特典やサービスの提供、(5)統計資料の作成、にお客様の個人情報を活用させていただきますことがあります。●当社は、当社が保有するお客様の個人データのうち、氏名、住所、電話番号又はメールアドレスなどのお客様のご連絡にあたり必要となる最小限の範囲のものについては、当社関連企業との間で、共同して利用させていただきます。当社関連企業は、それぞれの企業の営業案内、催し物内容等のご案内、ご購入いただいた商品の発送のために、これを利用させていただきます。●当社は、旅行先のお客様の個人データの提供のため、当社の保有するお客様の個人データを土産物等に提供することがあります。この場合、お客様の氏名、パスポート番号及び搭乗される航空便に係る個人データをあらかじめ電子的方法等で送付する事によって提供いたします。なお、これらの事業者への個人データの提供の停止をご希望される場合は、出発前までにお申し出下さい。
■海外危険情報/衛星情報について
 ●渡航先(国または地域)によっては、外務省海外危険情報等、安全関係の情報が発表されている場合があります。お申込みの際に当社にご確認下さい。また、外務省「海外安全ホームページ」(http://www.anzen.mofa.go.jp/)、外務省海外安全相談センター(TEL:03-5501-8182/受付時間 外務省閉庁日を除く9:00~17:00および外務省「海外安全情報FAXサービス」(023-2000)でご確認いただけます。●渡航先の衛生情報については、「厚生労働省海外衛生情報ホームページ」(http://www.forth.go.jp/)でご確認下さい。※上記の情報は2009年2月の情報を元に掲載しております。予告なく変更になる場合があります。

旅行企画・実施
 新日本国際株式会社
 観光庁長官登録旅行業第436号
 東京都中央区日本橋富沢町4-9 吉田ビル2階

受託販売

 東京都知事登録旅行業第3-5444号
 東京都中央区入船3-9-2佐久間ビル3階

株式会社アqualagoon
 TEL: 03-3206-7814
 FAX: 03-3555-8750
 Email: info@aqualagoon.co.jp
 URL: www.aqualagoon.co.jp

フィジー 小学校訪問ツアー
フィジー デナラウリゾート滞在 小学校訪問交流ツアー付き6日間

<ご 案 内>

<フィジー諸島共和国：Republic of the Fiji Islands>

日本から南へ約7,000Kmの南太平洋のほぼ中央部に位置しており、330もの島からなり、陸地面積は日本の四国とほぼ同じ。観光客がピクニックに訪れるだけの無人島も多く、南太平洋の民族や文化が交差する島々として「南太平洋の十字路」と呼ばれています。

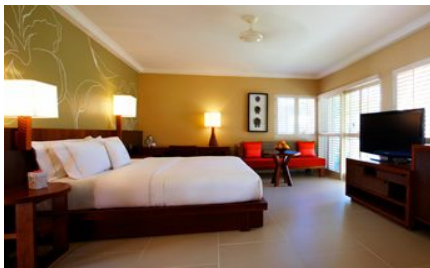
フィジーの人たちはとても親日的で明るく、一度訪れると何度も足を運ぶリピーターが多い国です。

デナラウリゾートとは？

ナンディ国際空港から車で20分のところにある高級リゾートホテルが建ち並びリゾートエリアで、アクティビティ、日帰りツアーやクルーズが発着するベースとなっている観光に便利な場所です。

ここにはゴルフ場やテニスコート、お土産屋などもあり、すべてリゾート施設だけで構成されているエリアです。

・シェラトンフィジー マップ⑥



デナラウリゾートを代表するホテルで2008年にリニューアルオープンしてデナラウでは一番新しいホテルです。ゴルフやマリンスポーツなど多彩なアクティビティが用意されています。また、キッズクラブも備えているので女性同士でもファミリーでも、ハネムーンの方にもお勧めのホテルです。



デナラウリゾートマップ

・ウエスティン・デナラウアイランドリゾート&スパ マップ⑧



シェラトンフィジーと同系列のホテルで、ホテル間は無料のシャトルバスが循環しています。客室は温かみのある、癒しの空間でゆったりしたヘブンリーベッドが備わっています。シェラトン同様のアクティビティプログラムをお楽しみ下さい。

ナンディ近くの小学校訪問 交流ツアー

デナラウリゾートから近く、学校訪問は2時間のツアーです。

11:00頃 ホテルに係員が出迎え車にて学校へ。

11:30頃 学校着

フィジーの学校教育の説明、授業風景を廊下から見学後、教室に入り授業参観

12:00 授業に参加。(日本の文化や簡単なゲーム、歌などを披露して頂いても可。)

13:00 終了 ホテルへご案内致します。

○学校が開かれている時期(土・日・祝日以外)

1月26日-4月23日、5月11日-8月14日、8月31日-11月26日

○参加資格

学生さんやご家族、ご友人などなたでも可能です。

授業を通じて子供達と交流をはかります。



教室内風景



フィジーの小学生