

# ポリネシア文化が色濃く残る癒しの楽園アイツタキ島&ラトンガ 7日間



## エッジウォーター・リゾート

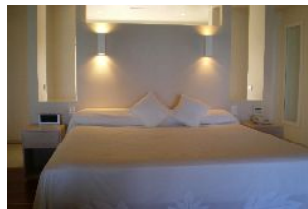
空港から車で約5分で大型リゾートホテルに到着します。目の前の海は透明度も良く、シュノーケリングもお楽しみできます。朝から様々なプログラムが生まれ、魚の餌付けやエアロビなどをスタッフと共に楽しめます。夜は週1回又は2回アイランドショーがあり沢山のお客様がこのホテルに集まります。

大型ホテルなのでセキュリティもパッチリで安心してお過ごしいていただけます。

## リトルポリネシア

静かな白砂のビーチは幅もあり掃除も行き届いて、とても気持ちの良いホテルです。

客室はガーデン、ビーチフロントとあり断然ビーチフロントがお勧め。室内は淡い白で統一されていて清潔感を感じるブティックホテルです。ホテルエントランスやプールの置物などにセンスを感じる事ができるカップルにお勧めのホテルです。



## アイツタキ島

40名程度乗れる国内線で50分でアイツタキ島へ。機内から眺めるアイツタキ島の海はブルーラグーンが目立ち、早く泳ぎたいと思わせるほど美しい光景でした。空港滑走路近くにはゴルフ場があり、なんとものでかです。



## バシフィックリゾート・アイツタキ

グループサイズのホテルでエントランスも立派な格式あるホテルです。本島にも同系列のホテルがあるのでコンビネーションがお勧め。バンガロースイートのお部屋はとても広く、バルコニーからはそのままビーチにでる事のできる専用スロープがあります。客室の家具などもセンスが良くハネムーンにお勧めです。

## アイツタキラグーンリゾート

離れ小島になっており渡し舟で1分でアイツタキラグーンリゾートへ。リゾート気分満載のホテルは遠浅のビーチに囲まれておりマリンスポーツ・シュノーケリングにお勧めです。客室もかわいらしく特にビラは完全プライベートの囲いがあってのんびりできます。



# アイツタキ島



## ♪お勧めのオフショナルトゥアー アイツタキラグーンクルーズ

アイツタキ島で最もオススメのオフショナルトゥアー  
20名乗り程度のクルーズ船にて無人島に立ち寄り、シュノーケルポイントでシュノーケルを楽しみ頂ける充実した内容です。  
無人島はキメ細かな白砂で島の中央部分にのみ草木が生えておりその茂みの中には海鳥たちが生息しておりました。  
このトゥアーで行くブルーの海のコントラストは息を飲むほどに美しいです。また、島で食べるバーベキューランチもとても美味です。

ラトンガ&アイツタキ7日間		食事
①	夕刻：ニュージールランド航空にて空路、オークランドへ。 朝：オークランド到着後、乗り継ぎラトンガへ。 -----日付変更線通過----- 午後：ラトンガ到着後、係員が出迎えます。 【エッジウォーターホテル泊】	
②	朝：係員が出迎え空港へご案内します。 午前：国内線にてアイツタキ島へ。着後、係員が出迎えホテルへご案内させていただきます。【アイツタキラグーン泊】	朝：○
③	終日自由行動 オフショナルトゥアーなどでお楽しみ下さい。	朝：○
④	【アイツタキラグーン泊】	
⑤	午前または午後：国内線にてラトンガ本島へ。 着後、係員が出迎えエッジウォーターへご案内します。 夜のご出発時間までお部屋でお休み下さい。 夜：係員が空港へご案内します。	朝：○
⑥	深夜：ニュージールランド航空にて空路、オークランドへ。 -----日付変更線通過-----	
⑦	早朝：オークランド到着、乗り継ぎ空路帰国の途へ。 夕刻：成田空港到着後、解散お疲れ様でした。	

2010年10月～11月21日 日曜日発	
* 2010年11月27～2011年3月31日 土曜日発	
出発日	ツアー費
10/3～31の日曜	¥307,000
11/7	¥301,000
11/14,21	¥333,000
11/27 12/4,11	¥333,000
12/18	¥359,000
12/25	¥485,000
1/1	¥312,000
1/8-29の土曜	¥333,000
2/1-19の土曜	¥352,000
2/26 3/5,12	¥333,000
3/19,26	¥301,000

\* 上記価格以外に成田空港使用料 ¥2,540、燃油サーチャージ ¥22,000-(\*10月現在)が別途必要となります。

■利用航空会社：ニュージールランド航空

■利用ホテル

ラトンガ/エッジウォーター(ガーデンルーム)1泊

アイツタキ/アイツタキ・ラグーンリゾート(ビーチフロントバンガロー)3泊

ラトンガ/エッジウォーター(ガーデンルーム)1泊

■食事条件：軽朝食4回付き

■添乗員：なし。現地係員がお世話します。

■最少催行人数：2名様より

\* ラトンガ空港税 NZ\$55は現地にてお支払い下さい。

## サマテオンザ・ビーチ

アイツタキラグーンリゾートの船着場の近くにあるスタンダードなホテル。エアコン完備のポリネシア式のバンガローが12棟あり、ラグーンの波打ち際にはオープンエアの海が見渡せるレストランとバーがあります。雰囲気はとてもフレンドリーで、リラックスしてアイツタキの海を見ながら滞在できるホテルです。

長期滞在やお一人様の滞在にお勧めです。

## タマヌビーチホテル

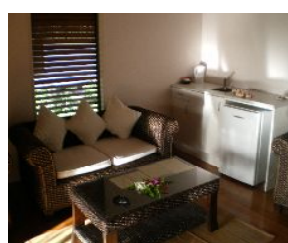
空港から車で15分くらいでとても静かなタマヌビーチホテルへ。

敷地も広く、バンガロー式なのでとても落ち着きます。

室内はとても広くりビングとベッドルームが分かれておりキッチンも付いておりますので調理も化膿です。

白砂のビーチとサンセットがとても美しいホテルにお勧めです。

## その他、オススメのホテルをご紹介します



\* 詳しい旅行条件を説明した書面を用意しております。事前にご確認の上お申し込み下さい。

旅行企画・実施  
新日本国際株式会社  
観光庁長官登録旅行業第436号  
東京都中央区日本橋富沢町4-9  
吉田ビル2階

受託販売  
(株)アクアラグーン



東京都知事登録旅行業第3-5444号  
東京都中央区入船3-9-2 佐久間ビル3階 TEL: 03-3206-7814  
e-mail: info@aqualagoon.co.jp FAX: 03-3555-8750